

Nomad Flo SPC Chevron Akmens Polimerų Kompozito grindys

Naudojimo instrukcija (Chevron / Prancūziškos eglutės raštas). Rekomenduojame tik profesionalų įrengimą.

Perskaitykite visą instrukciją prieš pradėdami kloti Nomad Flo. Laikykitės visų šios instrukcijos sąlygų. Neteisingas Nomad Flo įrengimas panaikins šios prekės garantinių sąlygų galiojimą.

SVARBU

- Gaminys skirtas tik vidaus patalpoms.
- Gaminys negali būti naudojamas padidinto drėgnumo patalpose, tokiose kaip sauna, baseinas, dušo kabina ir pan.
- Gaminys skirtas kloti slankiuoju (plaukiojančiu) būdu.*
- Gaminys turi integruotą akustinį paklotą. Jei pageidaujate suteikti grindims papildomą akustinį komfortą, galite panaudoti papildomą paklotą skirtą vinilinėms grindims.
- Patalpos temperatūra prieš, po ir įrengimo metu turėtų būti 18-28°C, santykinė oro drėgmė 35-65%.
- Visą laiką klojate Nomad Flo gerai apšviestoje patalpoje ir patikrinkite lentutes dėl vizualiai matomų defektų iki įrengimo pradžios. Gaminys su tokiais trūkumais negali būti klojamas, radus tokius trūkumus, nedelsiant informuokite pardavėją dėl tolesnių veiksmų. Gaminio klojimas traktuojamas kaip vizualių trūkumų nebuvimo faktas. Gamintojas neatsako už tokių lentučių įrengimą ir dėl to patirtus nuostolius.

IKI KLOJIMO

- Gaminys privalo būti sandėliuojamas horizontaliai tik originaliose pakuotėse visą laiką.
- Patalpos temperatūra bei santykinė oro drėgmė visą laiką turi būti išlaikoma stabili (18-28°C, santykinė oro drėgmė 35-65% bent vieną savaitę iki klojimo pradžios. Tokia pati ji turi išlikti ir įrengimo metu bei po grindų įrengimo.
- Gaminį reikia aklimatizuoti bent 48 valandas prieš įrengimą patalpoje, kurioje Nomad Flo bus klojama.
- Užtikrinkite 5 mm tarpus grindų ir sienų, taip pat tarp kitų kliūčių vamzdžių, laiptų, durų staktų ir pan.
- Nemontuokite šios dangos ant kompensacinių siūlių.
- Ant šios dangos negalima montuoti virtuvių ar kitų baldų, kurie užspaudžia laisvą grindų judėjimą.
- Šią grindų dangą vientisą galima montuoti tik iki 18 m ilgio ar pločio. Jei klojama grindų sistema 18 m per plotį ar ilgį, tuomet privaloma įrengti kompensacines siūles naudojant apdailos profilius.

TINKAMAS PAGRINDAS ĮRENGIMUI

- Nomad Flo gali būti paklotas ant daugelio paviršių, tokių kaip betoninis, fanera, OSB ar kiti kieti paviršiai (medis, keramika ir pan.).
- Užtikrinkite, kad paviršius yra pakankamai tvirtas, lygus, sausas bei švarus.

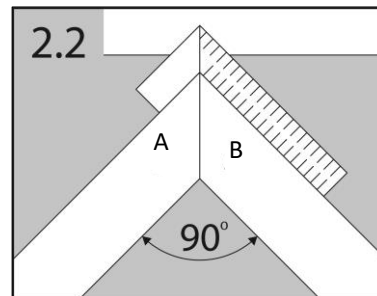
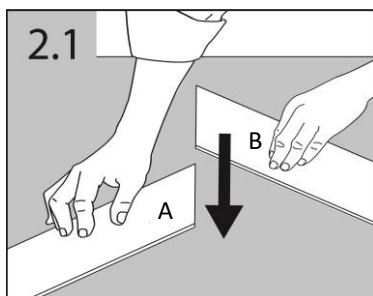
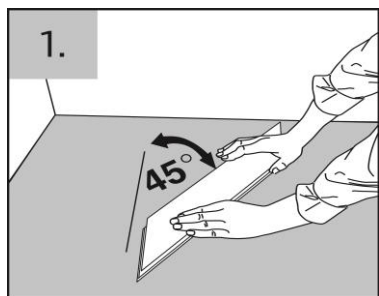
- Paviršius turi būti lygus, t.y. 3 mm aukščio skirtumų paklaida 2 m spinduliu bet kurioje vietoje, bet kuria kryptimi. Duobučių ar kitų lokalių paviršiaus pažeidimų dydis negali viršyti 1 mm.
- Paviršius turi būti švarus, be jokių šiukšlių, dulkių ar kitų nešvarumų.
- Paviršius negali būti drėgnas. Pagal CM drėgmės matavimo metodą, paviršiaus drėgmė negali viršyti 2.0% cementiniam pagrindu bei 0.5% anhidritiniam pagrindu.

ŠILDOMAS PAGRINDAS

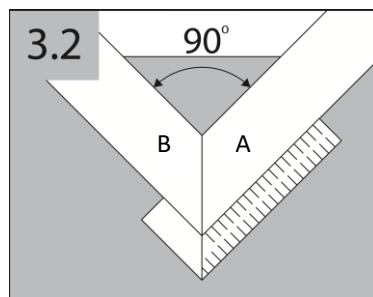
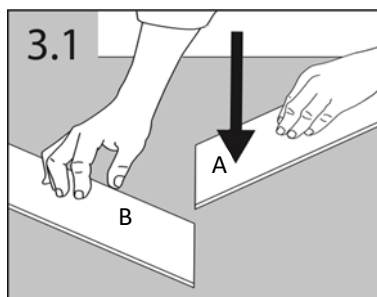
- Nomad Flo grindų dangą gali būti įrengta ant šildomo pagrindo, kurio šildymo sistema yra integruota į pagrindą, taip pat ant infraraudonųjų kilimėlių. Šildymo metu pagrindo paviršiaus temperatūra negali viršyti 27°C. Privaloma įrengti temperatūros reguliatorių bei indikatorių.
- Visose šildymo sistemos įrengimo stadijose griežtai laikykitės visų šildymo sistemos įrengimo ir naudojimo reikalavimų. Šių reikalavimų laikymasis visų stadijų vykdymo metu, turi būti protokoluojamas ir patvirtintas raštiškai.
- Šildomo pagrindo atveju paviršiaus drėgmė pagal CM metodą negali viršyti 1.5% (cementinis pagrindas) ir 0.3% (anhidritinis pagrindas).
- Šildomo pagrindo atveju, kompensaciniai tarpai turi būti padidinti nuo 5 iki 8 mm, jei grindų sistemos dydis viršija 50 m².
- Šildomo pagrindo nustatymai turi būti nustatyti taip, kad grindų dangą nebūtų veikiamas didelio temperatūros svyravimo poveikiu.
- Jei patalpose yra šildomų ir nešildomų pagrindų, klojant Nomad Flo grindų dangą tokius plotus privaloma atskirti kompensacinėmis siūlėmis. Vientisai kloti Nomad Flo ant šildomų ir nešildomų pagrindų negalima.

GRINDŲ ĮRENGIMAS

1. Nuspręskite klojamų grindų rašto išdėstymą patalpoje. Pradėkite nuo A-lentutės (lentutės yra pažymėtos A arba B raide apatinėje lentučių pusėje) ir pridėkite ją taip, kad trumpoji kraštinė būtų lygiagreti sienai. Įsitinkinkite, kad atstumas tarp sienos ir lentutės būtų mažesnis nei pilnas vienos lentutės ilgis.
2. Sujunkite A ir B lentučių trumpąsias kraštines švelniai pridėdami jas vieną prie kitos ir jas švelniai sujunkite. Patikrinkite ar lentutės tinkamai sujungtos kampu, tam panaudokite 90° kampuotį. Abi lentutės turi būti tobulai sujungtos, kad užtikrinti sekančių eilių sujungimo kokybę.

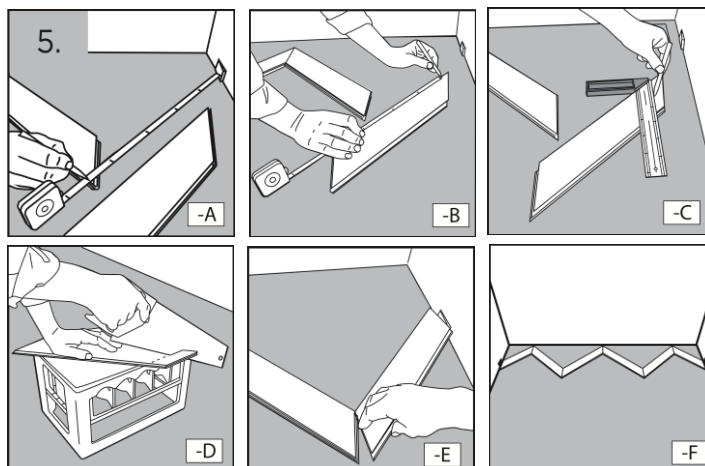
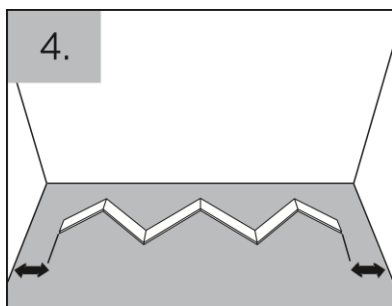


3. Sujunkite trumpąją sekančios A-lentutės kraštinę uždėdami ją ant prieš tai buvusio B lentutės trumposios kraštinės. Įsitinkite ar išlaikote 90 laipsnių kampą su kampuočiu.



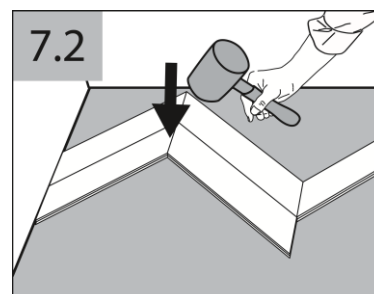
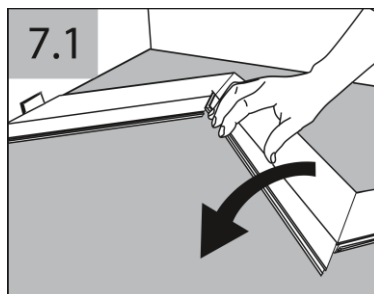
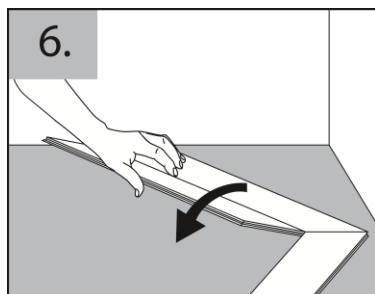
4. Išdėstykite pirmos eilės lentutes lygiagrečiai sieną.

5. Pamatuokite likusį atstumą iki sienų ir užbaikite eilę trumpesnėmis nuopjovomis. Naudokite atitinkamą pjūklą tinkamą vinilinei dangai. Įsitinkite, kad išsaugote 5 mm tarpą tarp grindų ir sienos iš abiejų pusių.



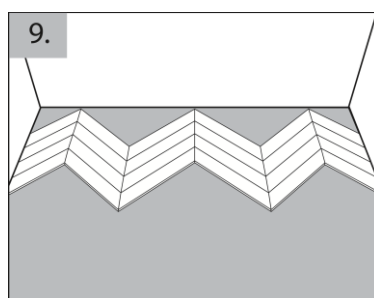
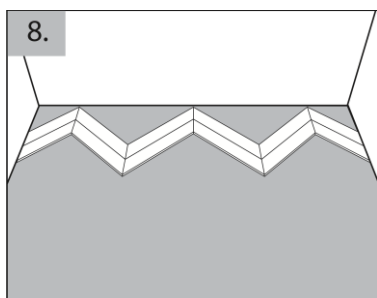
6. Pradėkite kloti antra eilę nuo B-lentutės. Pridėkite naują lentutę prie ankstesnės eilės ir ją nuleiskite, kad sujungti eiles tarpusavyje.

7. Toliau imkite A-lentutę. Pridėkite jos ilgąją kraštinę prie ankstesnės eilės ir nuleiskite, kad jas sujungti. Švelniai paspauskite lentutes ties jų kraštais ir naudodami guminį plaktuką, švelniai jas pakalant įsitinkite, kad jos tinkamai susijungė ir jungtis užsirakino.

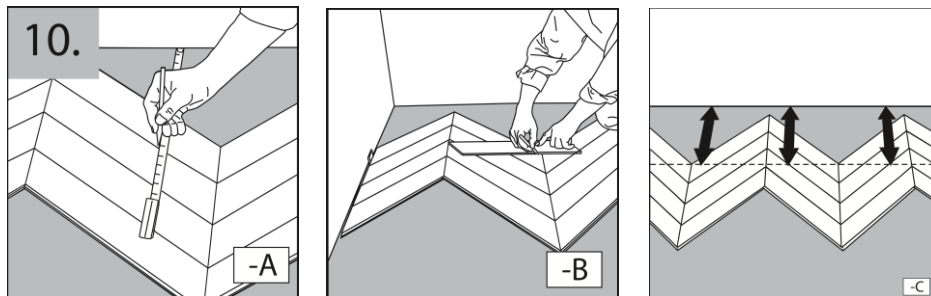


8. Taip pat kaip žingsnyje 6 ir 7 kartokite, kol užbaigsite eilę nuopjova.

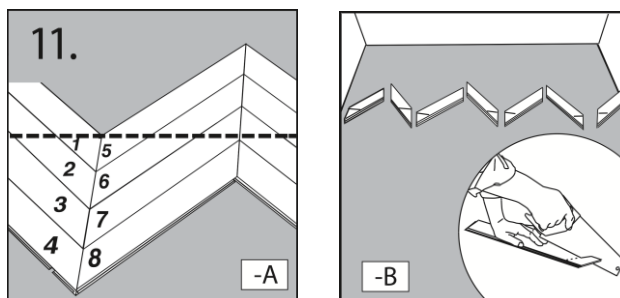
9. Klokite sekančias eiles, kol turėsite pilnai pabaigtas keturias eiles.



10. Sujungus pirmas keturias eiles, reikia ja nupjauti, kad palei sieną turėtumėte lygią kraštinę. Pamatuokite ir atsižymėkite, kurioje vietoje turi būti atliktas pjūvis, kad išlaikyti vienodą atstumą iki sienos.

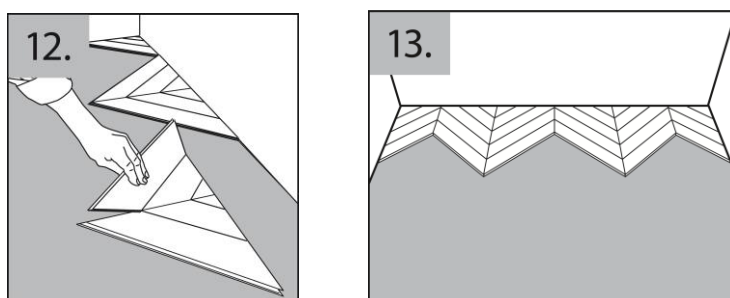


11. Sunumeruokite letutes. Tai padės jums išlaikyti letučių tvarką. Išardykite lentutes ir apipjaukite jas, kaip pažymėta linija.



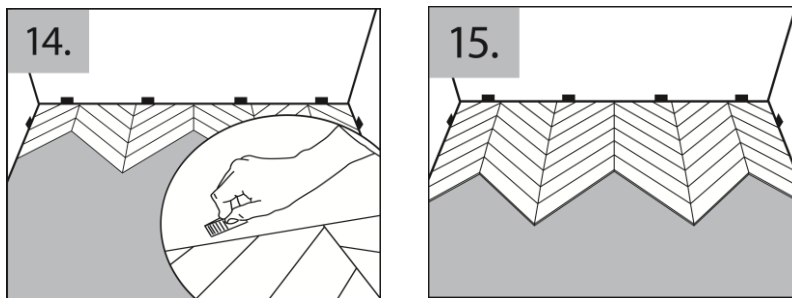
12. Sujunkite visas apipjautas lentas, pradėdami nuo mažiausių trikampių vieną po kitos. Rekomenduojama naudoti kljus, kad sujungti mažiausius elementus tarpusavyje. Kljai tepami jungties viduje.

13. Sujunkite trikampes formas, prijungdami prie jų kelias naujas eiles.

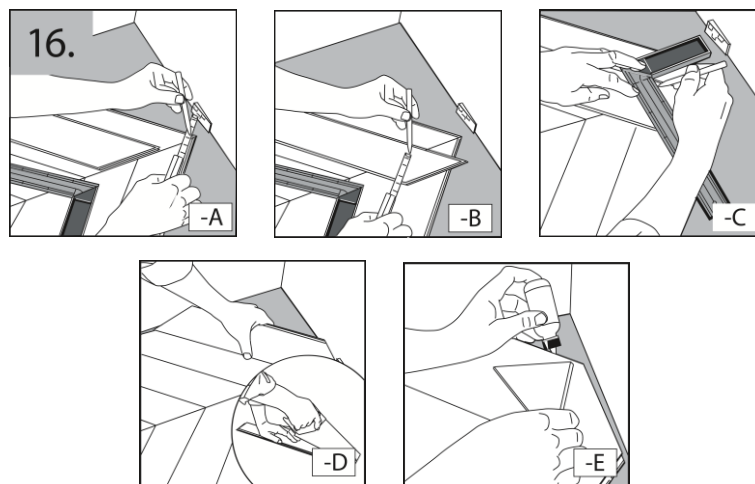


14. 5 mm tarpui iki sienos užtikrinti naudokite atitinkamus kaiščius tarp sienos ir grindų.

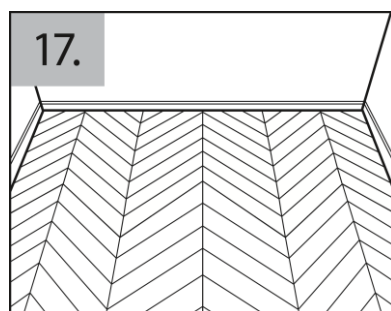
15. Tęskite montuodami sekancias eiles.



16. Atsimatuokite ir atpjaukite paskutinės eilės lentutes pagal atitinkamą dydį. Rekomenduojama naudoti klėjus, kad sujungti mažiausius elementus tarpusavyje. Klėjai tepami jungties viduje.



17. Pašalinkite kaiščius ir uždenkite tarpus sienų ir grindų grindjuostėmis.



PO ĮRENGIMO. PRIEŽIŪRA.

- Valykite dulkes ir nešvarumus sausai naudodami šluotą arba siurbį su švelniais šereliais.
- Nedelsiant nuvalykite visus išsiliejusius skysčius.
- Jei reikia, drėgnam valymui naudokite gerai išgręžtą šluostę bei vinilinėms grindims skirtas valymo priemones.
- Po baldais naudokite apsauginius padukus, ypač ant dažnai judinamų baldų. Bet kokie baldais su ratukais

neturėtų būti su rutuliniais ratukais. Tik platūs, nepaliekantys žymių guminiai ratukai gali būti naudojami. Po biuro kėdėmis naudokite apsauginius kilimėlius.

- Pasiklokite apsauginius kilimėlius prie visų išorinių durų, kad apriboti iš lauko patenkančių nešvarumų ar abrazyvinių medžiagų poveikį, galintį pakenkti grindims.
- Saugokite įrengtą grindų dangą nuo tiesioginio saulės šviesos poveikio. Saulės šviesos piko valandomis rekomenduojama užtraukti užuolaidas.

* - Esant poreikui gamintojas leidžia grindų sistemą įrengti klijuojamu būdu naudojant UZIN KE 2000 S klijus jei bus išlaikytos sekančios sąlygos:

- Grindų Sistema bus įrengiama tik gyvenamosios paskirties patalpose (panaudojimo klasė 21 iki 23);
- pagrindas yra įgeriantis ir tinkamai paruoštas klijavimui, pagal klijų instrukcijas;
- grindų įrengimas atliktas laikantis tiek šios instrukcijos, tiek klijų gamintojo klijų naudojimo instrukcijų sąlygomis.

Sausis, 2025

Importuotojas: „Geros grindys“, UAB Medžio apdaila, Verkių g. 44, Vilnius. www.gerosgrindys.lt